



210 000 €

125 m²

6 pièces

Landaul



Surface	125.00 m ²
Séjour	60 m ²
Superficie du terrain	06 a 30 ca
Pièces	6
Chambres	4
Salle d'eau	2
WC	2
Epoque, année	1970
Exposition	Sud
Chauffage	Fioul Individuel
Assainissement	Tout à l'égout
Cuisine	Equippée, Indépendante
Stationnement int.	1 Garage-box
Taxe foncière	700 €/an

Référence

Sur ses 630m² cette traditionnelle vous propose en rez de chaussé renové en 2015, une superbe pièce avec cheminée, faisant office de salle et salon d'environ 60m² baigné de lumière par son exposition plein sud, une cuisine dinatoire aménagée et équipée avec porte fenêtre donnant accès direct à la terrasse, une véranda d'été viendra compléter votre espace de vie, une suite parentale avec un grand placard et salle d'eau avec douche à l'italienne, une salle d'eau avec wc.

A l'étage, vous trouverez 3chambres avec rangements, un bureau et un cabinet de toilette

En extérieur nous vous proposons un double garage avec porte électrique, un bel atelier et plusieurs espace de rangement (buanderie, chaufferie, caves, abri bois...). Nous avons également un portail électrique et visiophone, une isolation extérieur récente, électricité refaite.

Cette maison accueillante se situe en plein bourg proche des commerces et écoles.

Honoraires inclus de 5% TTC à la charge de l'acquéreur. Prix hors honoraires 200 000 €. Classe énergie C, Classe climat C.. Nos honoraires :

https://files.netty.immo/file/immocean/1158/9MEwz/bareme_2022.pdf

Niveau 1 :
- Cabinet de toilette : 4 m²
- Couloir : 3 m²
Niveau 0 :
- WC : m²
Niveau 1 :
- bureau : 10 m²
- chambre : 11 m²
Niveau 0 :
- chambre : 12 m²
Description des
pièces Niveau 1 :
- chambre : 12 m²
- chambre : 12 m²
Niveau 0 :
- cuisine : 12 m²
- salle d'eau : 5 m²
- salle d'eau : 6 m²
- salon/sejour : 60 m²
- véranda : 20 m²



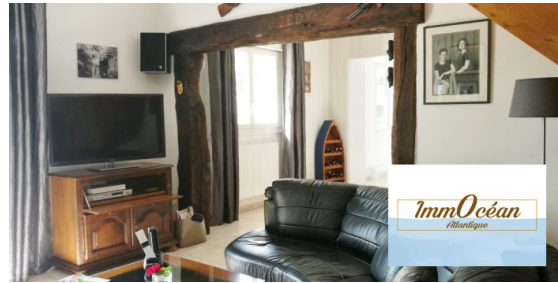
ImmOcéan Atlantique

6, rue de la Gare
56400 Ploemel
02 97 35 09 63



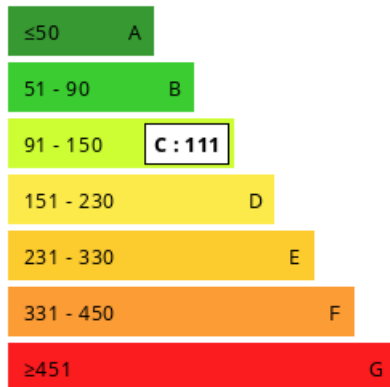
Jessie Gourvellec

contact@immocéan-atlantique.co
m
Carte T CPI 5602 2018 000 026
946
RCP GALIAN
02 97 35 09 63 | 06 59 04 31 88



Consommations énergétiques

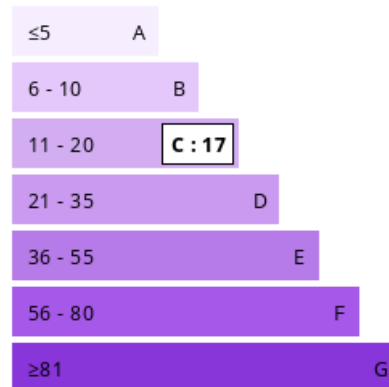
Logement économe



Logement énergivore (kWh/m².an)

Émission de gaz à effet de serre

Faible émission de GES



Forte émission de GES (kg CO2/m².an)